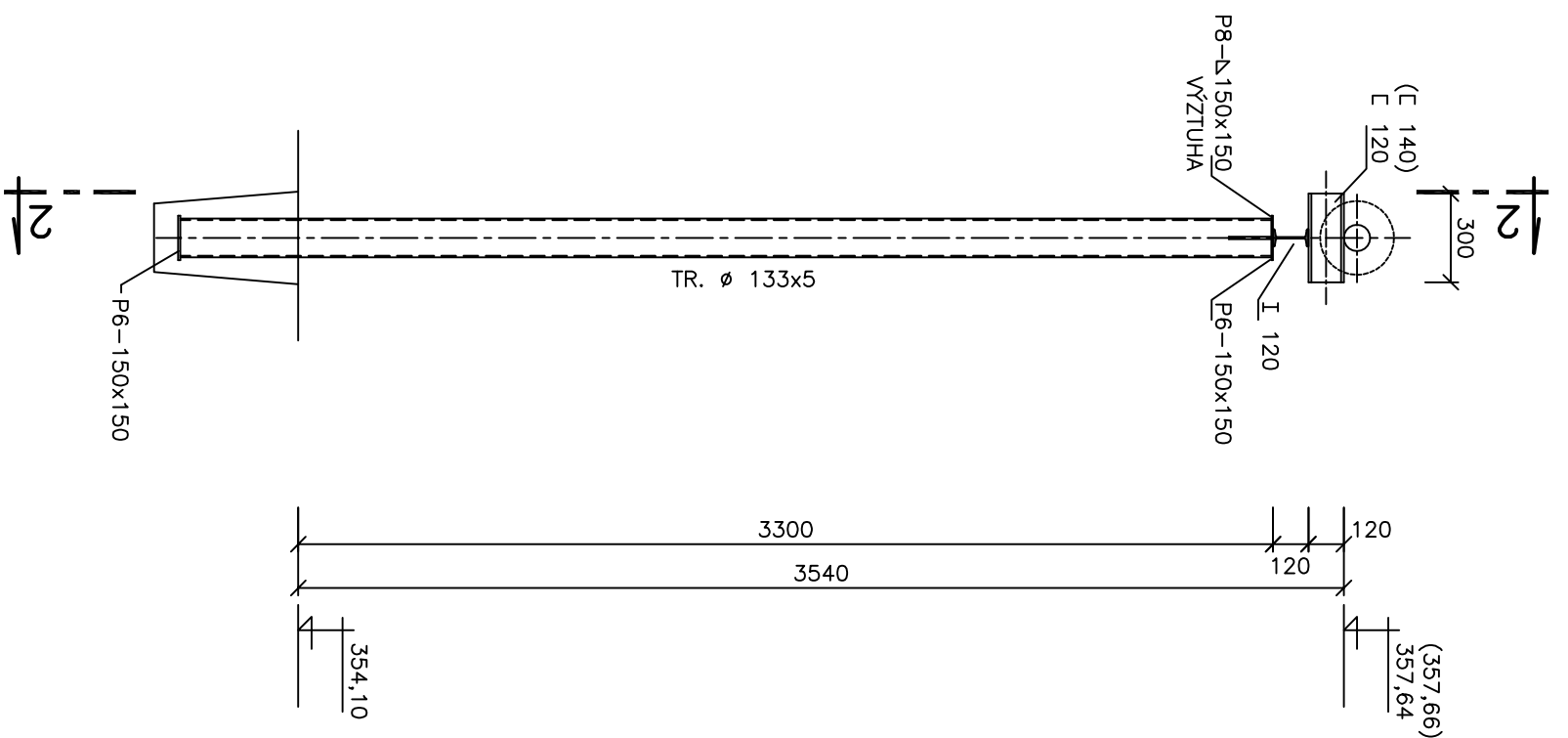
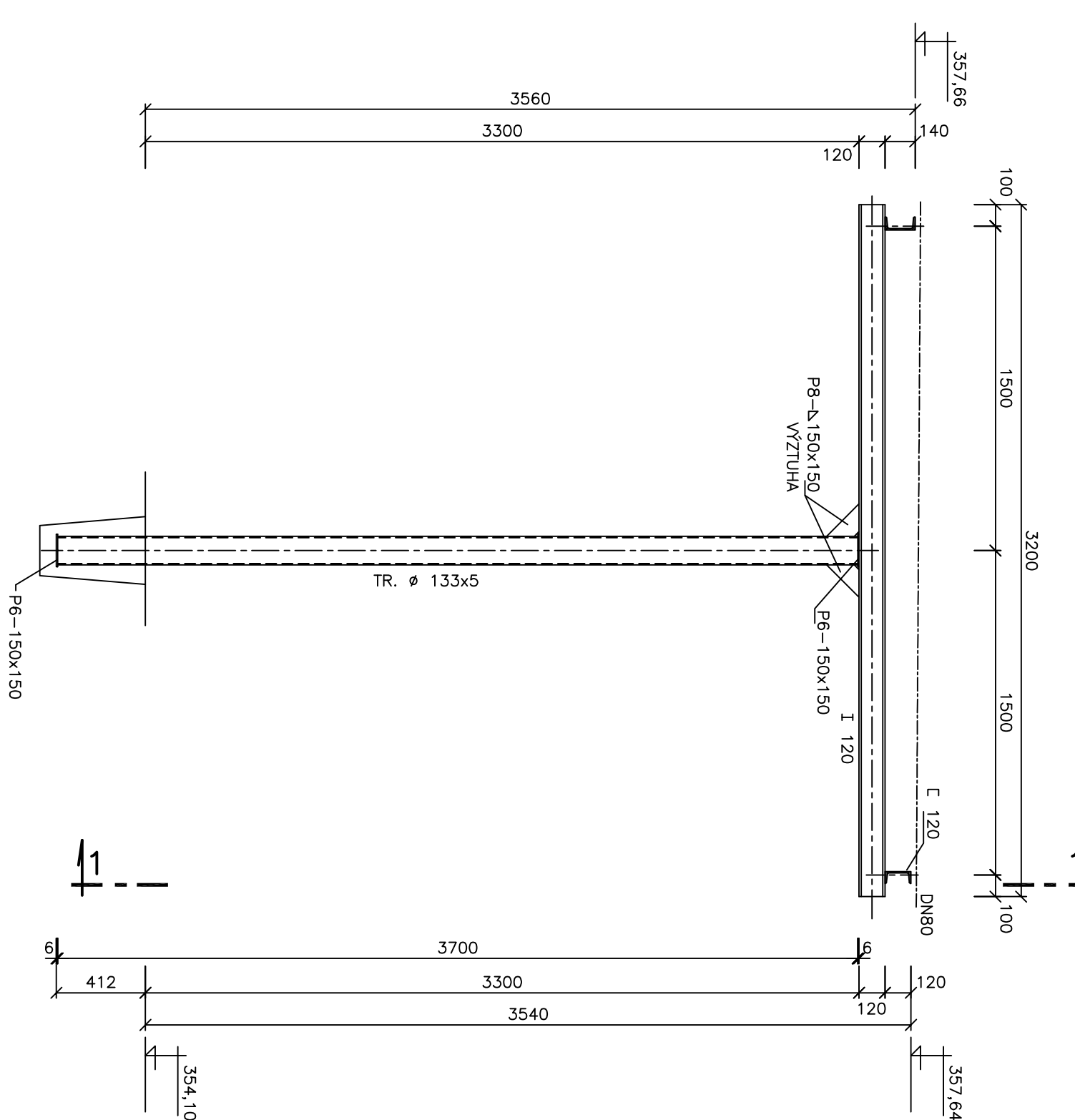


PODPĚŘA S1

M 1 : 25

ŘEZ 1-1

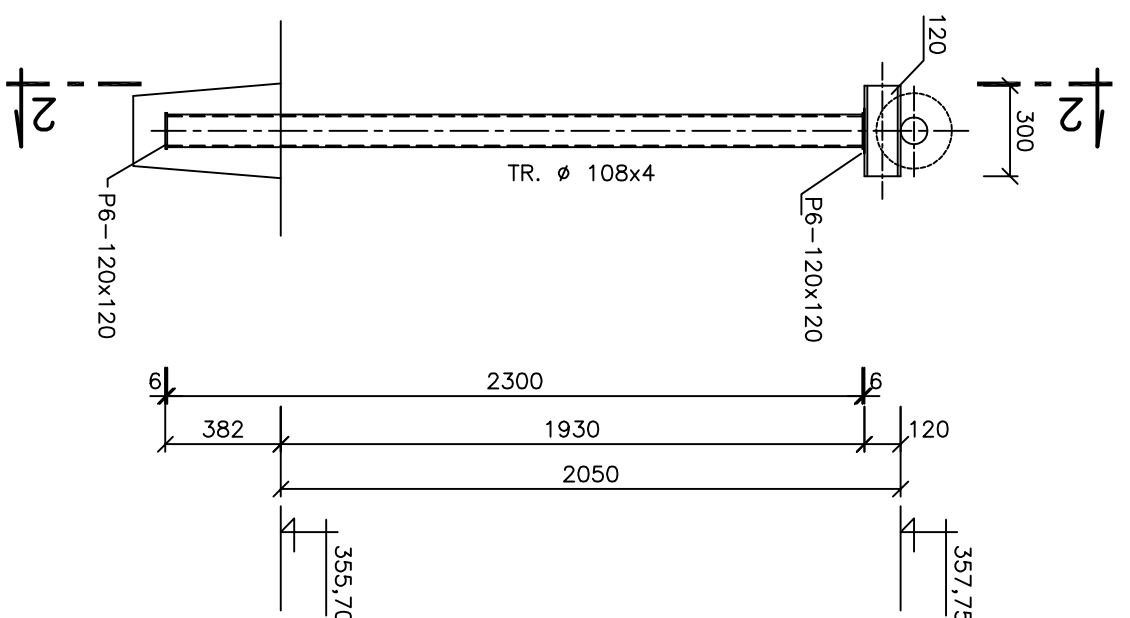
ŘEZ 2-2



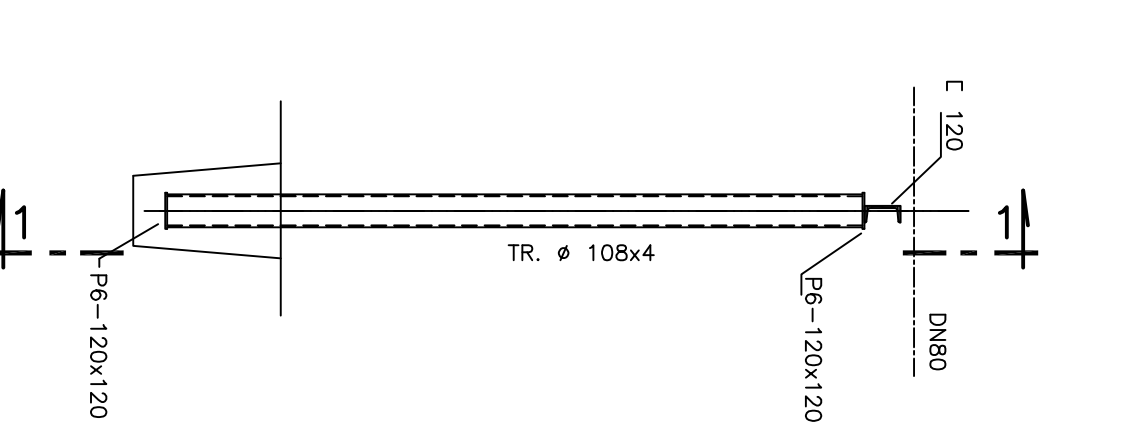
PODPĚŘA S3

M 1 : 25

ŘEZ 1-1



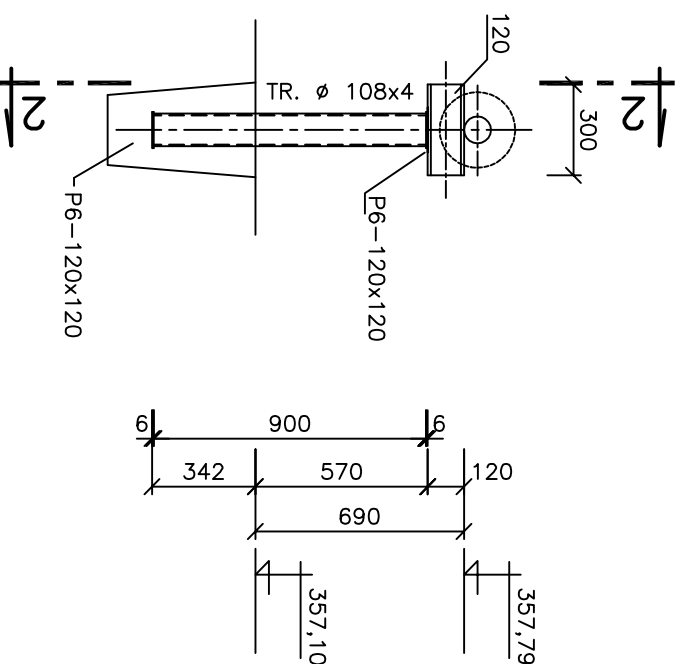
ŘEZ 2-2



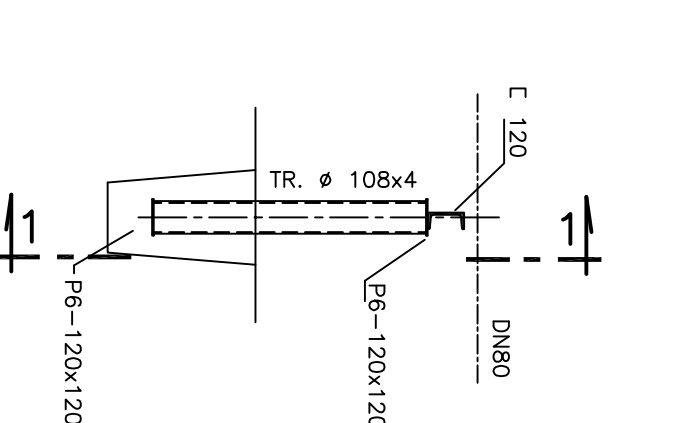
PODPĚŘA S4

M 1 : 25

ŘEZ 1-1



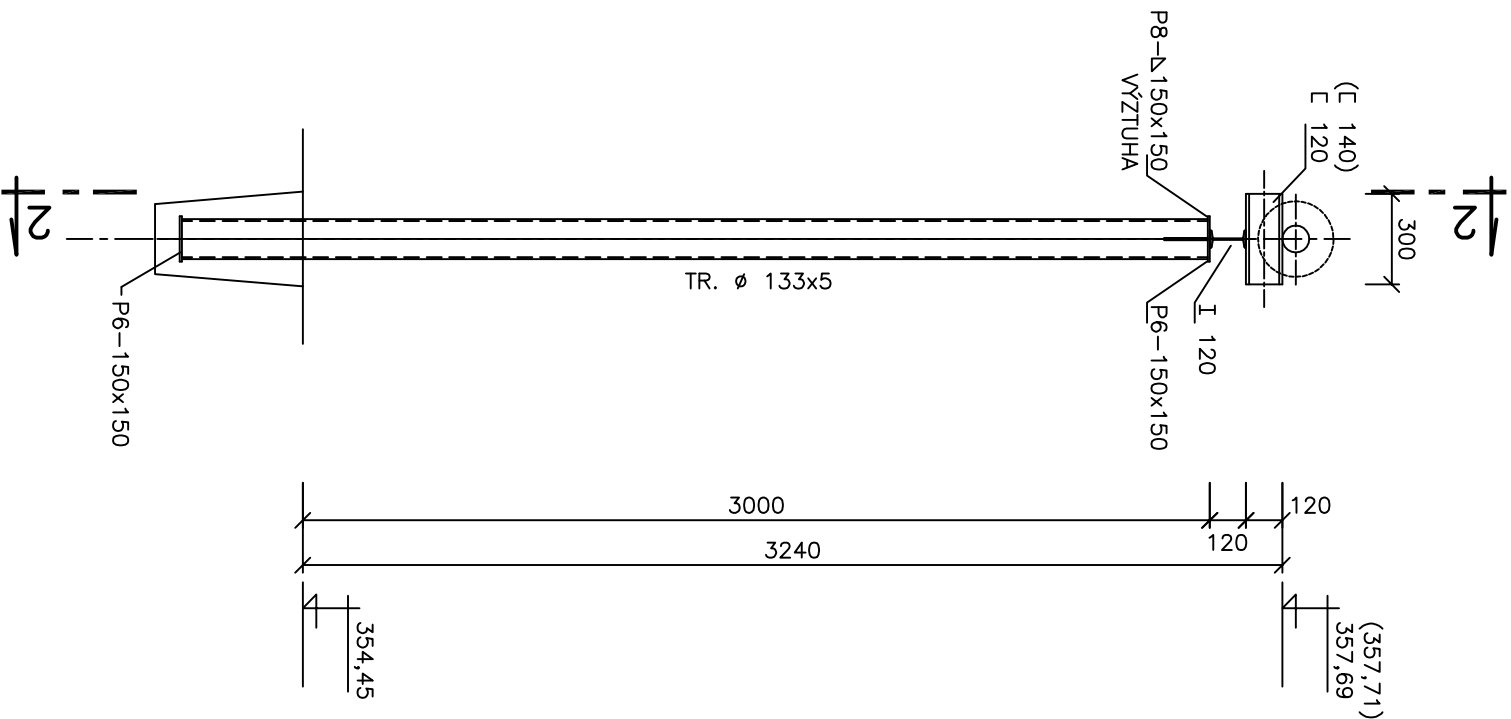
ŘEZ 2-2



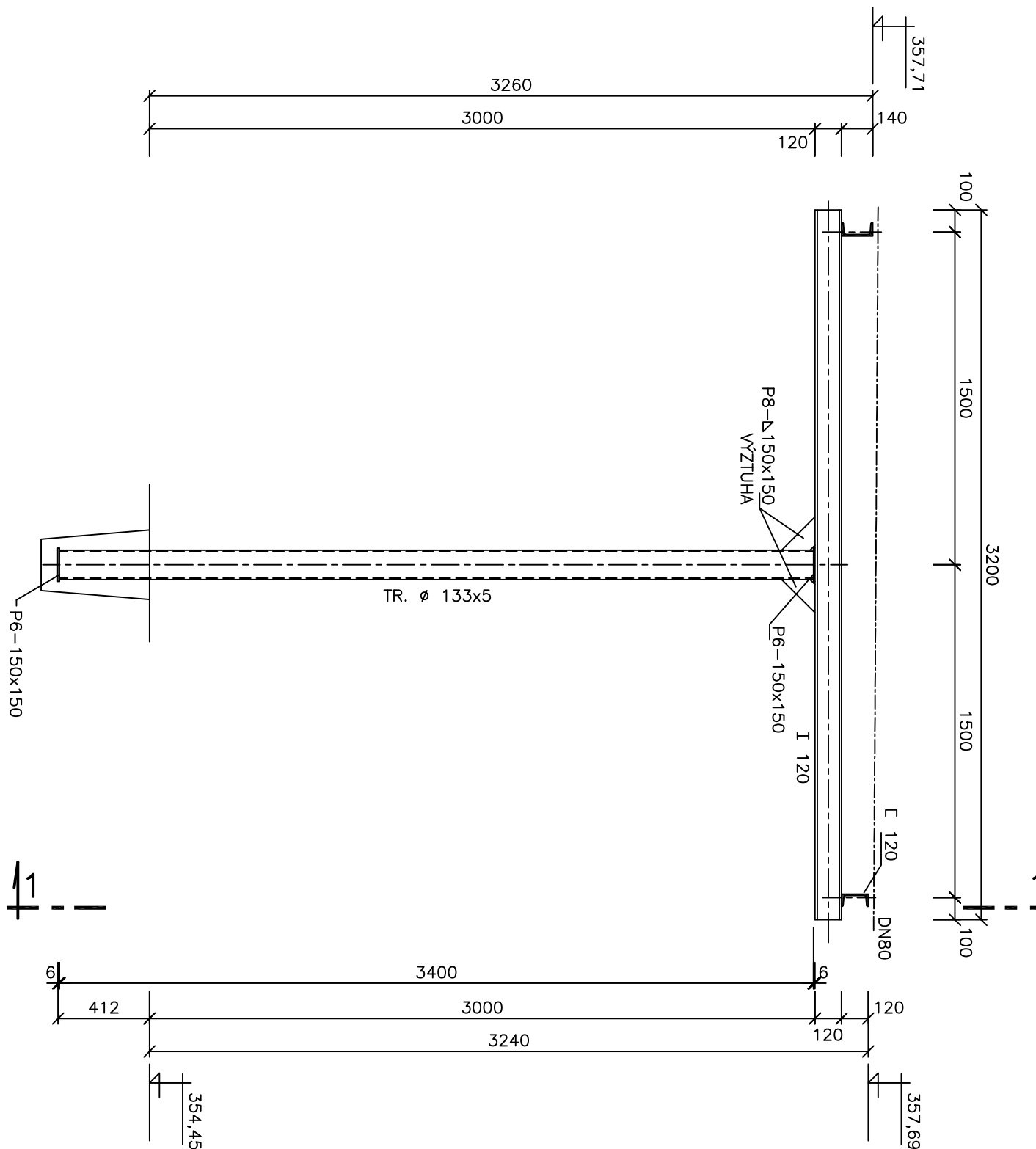
PODPĚŘA S2

M 1 : 25

ŘEZ 1-1



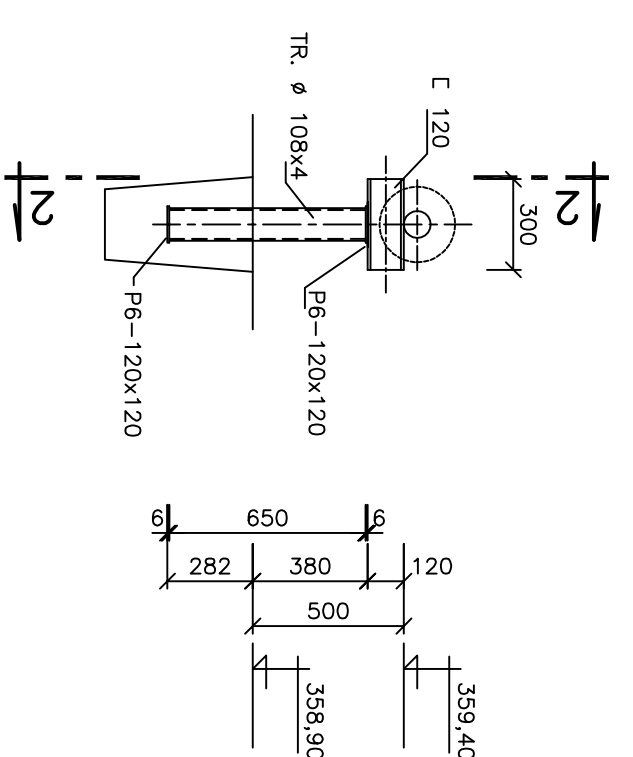
ŘEZ 2-2



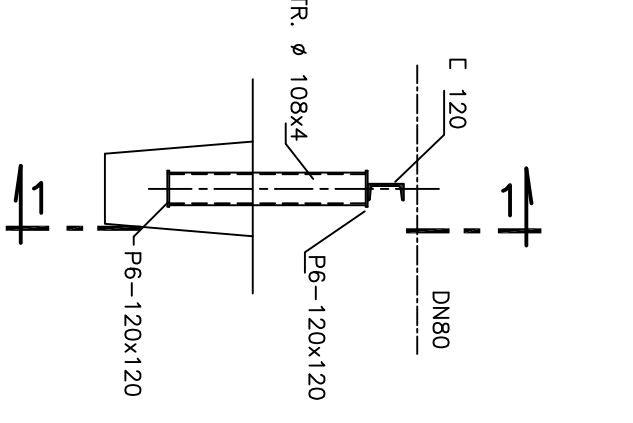
PODPĚŘA S5

M 1 : 25

ŘEZ 1-1



ŘEZ 2-2



VELIKOST NEOZNAČENÝCH SVARŮ URČIT DLE SVAŘOVACÍ TABULKY
VÝROBNÍ SKUPINA "EXC2" DLE ČSN EN 1090-2

KVALITA SVÁRŮ DLE ČSN EN ISO 5817 "B"

I-SVAŘE

II-SVAŘE

V-SVAŘE

IV-SVAŘE

V-SVAŘE

Druh svařku	TL, horní (mm)	Spára (mm)
I-SVAŘE	1,5	1,5
II-SVAŘE	2,0	2,0
III-SVAŘE	3,0	3,0
IV-SVAŘE	4,0	4,0
V-SVAŘE	5,0	5,0

Kritický stav	Průměr (mm)
1	2,0
2	2,5
3	3,0
4	3,5
5	4,0
6	4,5
7	5,0
8	5,5
9	6,0
10	6,5
11	7,0
12	7,5

Typ svařku	TL, horní (mm)	Spára (mm)
A	1,5	1,5
B	2,0	2,0
C	3,0	3,0
D	4,0	4,0
E	5,0	5,0

NEOTLÉVANÉ ROZLIŠKY

PRO SVAŘOVANOU KONSTRUKCI

DLE ČSN EN 13 920

STUPĚN JAKOSTI:

C

KOUTOVÉ SVAŘY $a = s$

PŘI SESTAVOVÁNÍ MATERIÁLŮ

2 RŮZNÝCH TLOUŠŤEK $a = s$

TENČINOU MATERIÁLU

PŘI OBVOĐOVÉM SVAŘU $a = 1/2s$

OK NUTNO NA MONTÁŽI PŘÍZPŮSOBIT SKUTEČNÉMU STAVU

C. KOPIE:		ARCH. ČÍSLO:		14095-D-PS-D-D2-PS238-03-03-03	
PROJEKT:		PS238. Odkaleniště nadžvi v tunelu T1 - T10			
PROJEKTANT:		03. Svršenost část Podpora 15			
INVESTOR / OBJEDNATEL:		SPRÁVA STATNÍCH HODNOTNÝCH REZERV		PK K. S. R.O.	
HJP:		Čtyrka Václavská		Na Raškovy 19 140 00 Praha 4 Česká republika Město Tel. +420 281 280 111 Email: info@pkp.cz	
VYPRACOVANÁ:		KONTROLOVANÁ:	SCHVÁLĚNÁ:		
Ing. Miloš Zounek		Ing. Borovská Jiří	Ing. Španýřský Jan		
22.11.2014			22.11.2014		
NÁZEV:		Modernizace technologie odkalování T1 - T10 Hermanov Městec		ZÁK. ČÍSLO:	
SOUHRN:		D2. Dokumentace techn. a technol. zařízení		14095	
				DATUM:	
				11.2014	
				STUPĚN:	
				DPS	
				FORMÁT:	
				8×24	
				MĚŘITVO:	
				1:25	
				MÍSTO STAVBY:	
				H. Městec	
				